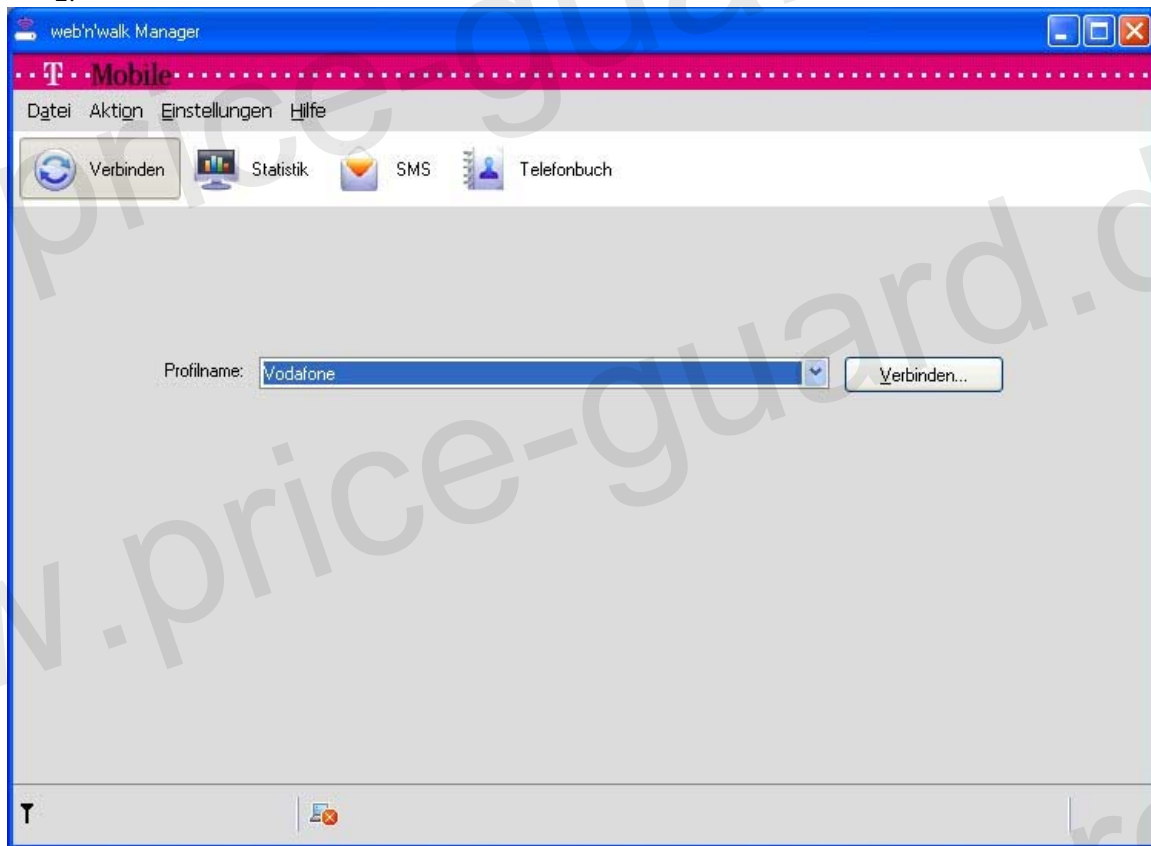


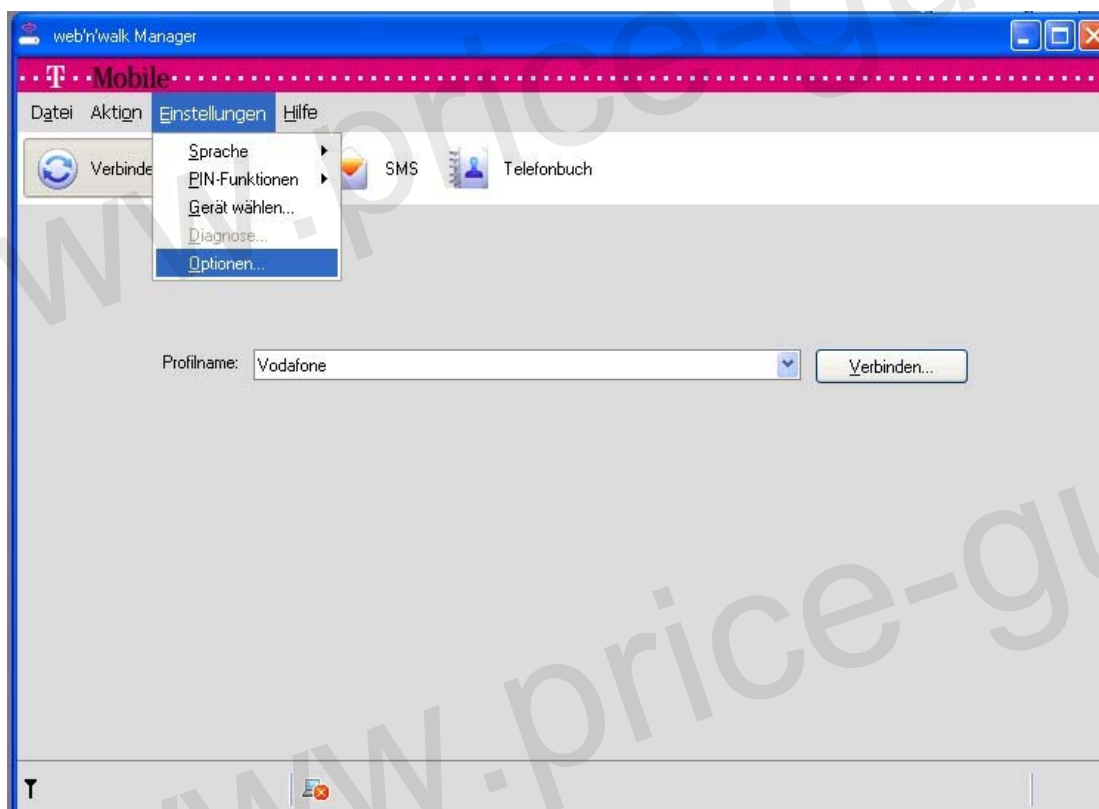
Web'n'walk Stick mit T-Mobile web'n'walk Manager!

Einrichten eines neuen Profils für die jeweiligen Netzbetreiber!

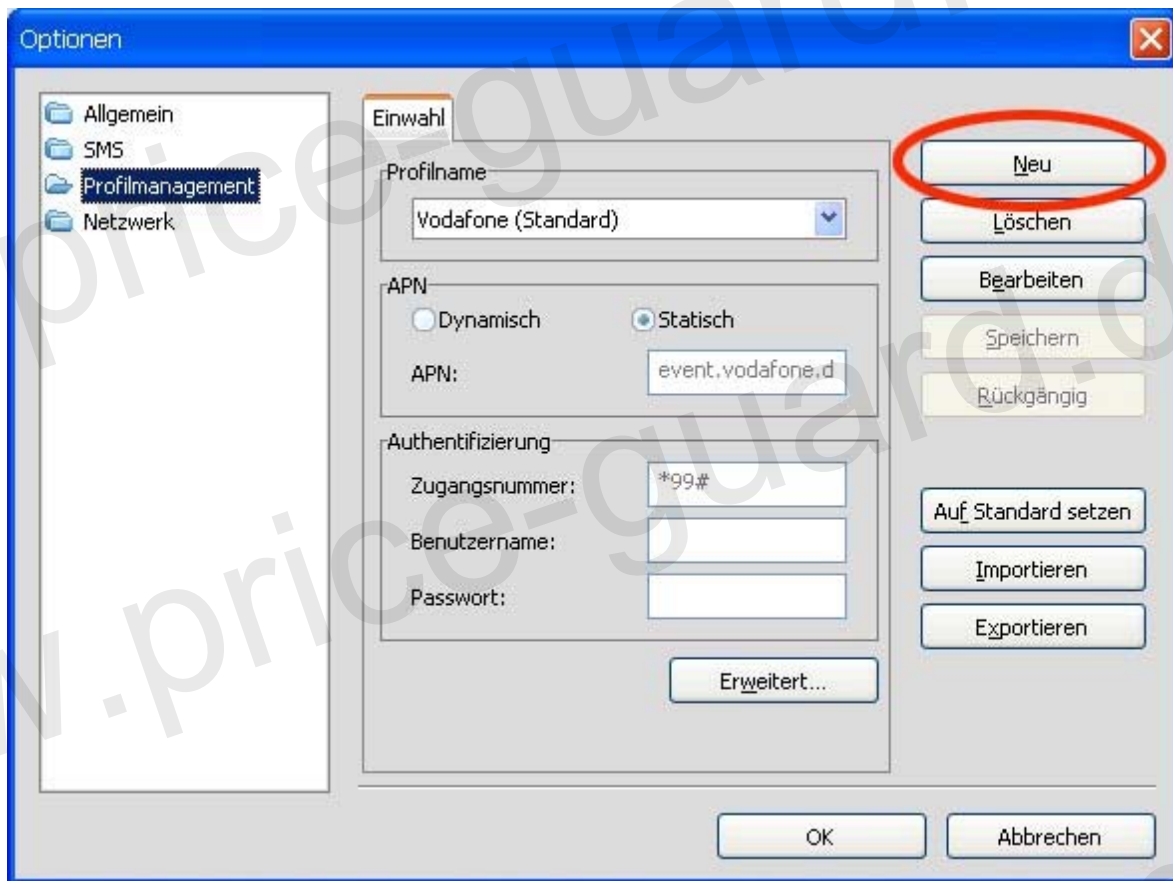
1. Web'n'Walk Manager starten
- 2.



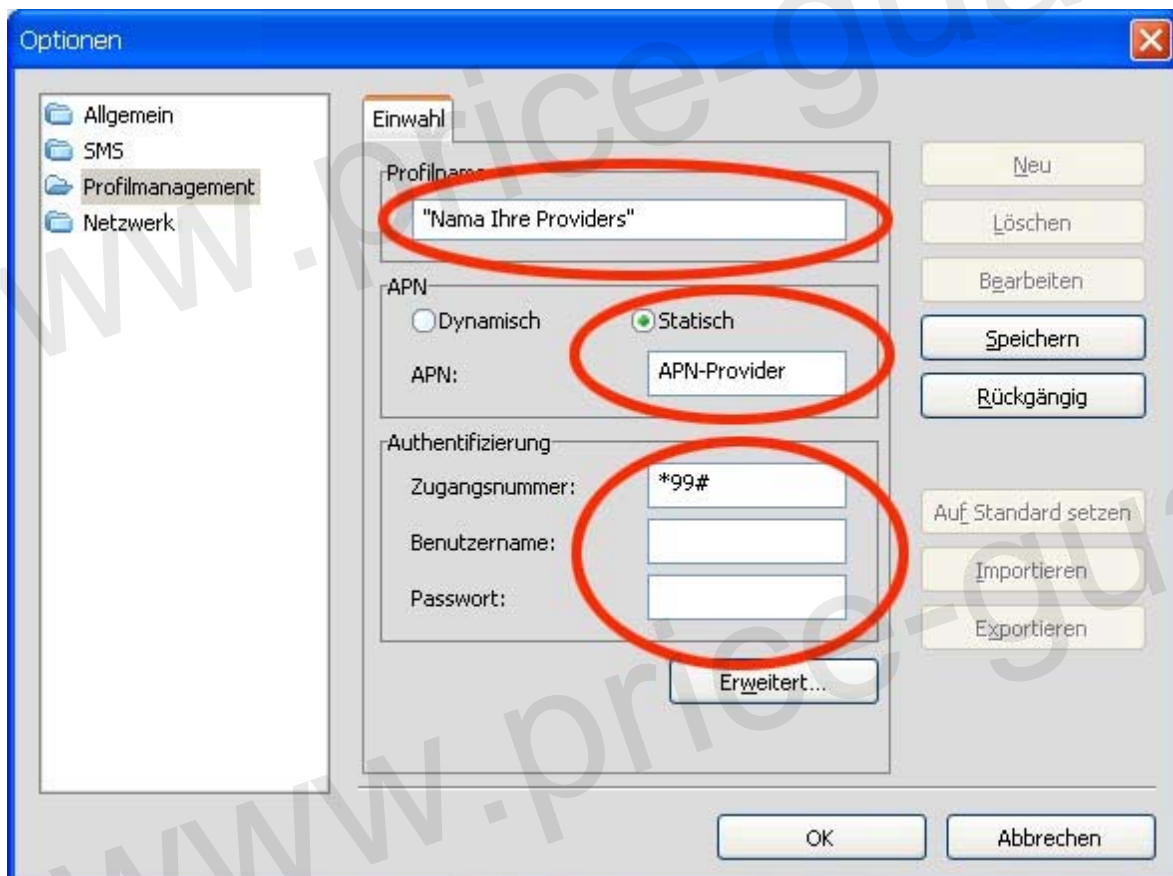
2. Unter dem Reiter Einstellungen - Optionen wählen!



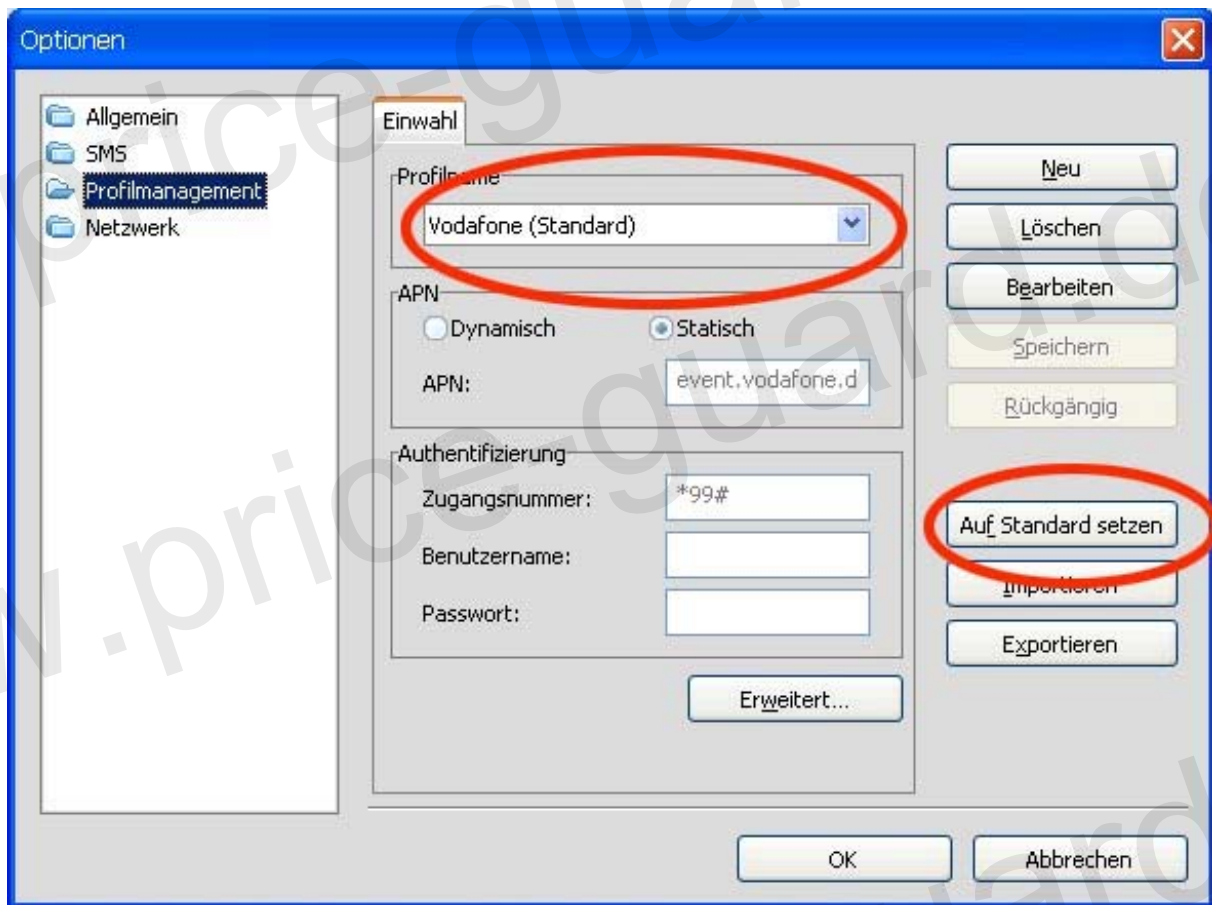
3. Folgender Bildschirm erscheint, hier unter neu ein Neues Profil anlegen



4. Hier geben sie die Daten ein, welche sie von ihrem Provider erhalten! Danach Speichern!



5. Jetzt finden sie in der Übersicht unter den Profilen auch ihr neu angelegtes, dieses wählen sie aus und drücken den Button „Auf Standard setzen“. Danach die Einstellung durch OK verlassen. Nun ist auf der Startseite des web'n'walk-Manager ihr Profile eingestellt. Jetzt nur noch verbinden und los Surfen.



6. Nun ist auf der Startseite des web'n'walk-Manager ihr Profile eingestellt. Jetzt nur noch verbinden und los Surfen.