

Anleitung zum anlegen eines neuen Profils für Stick Fusion!

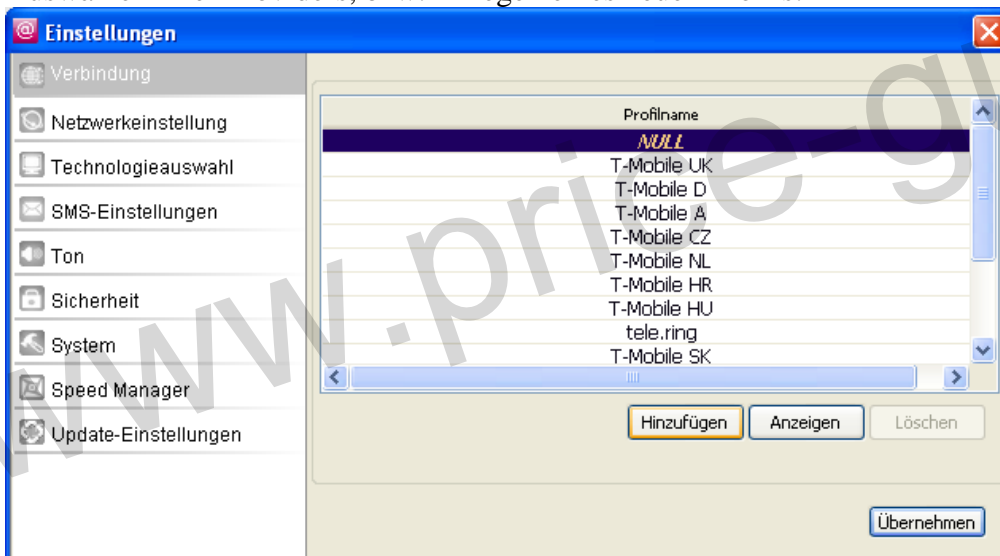
Aufrufen des T-Mobile Manager:

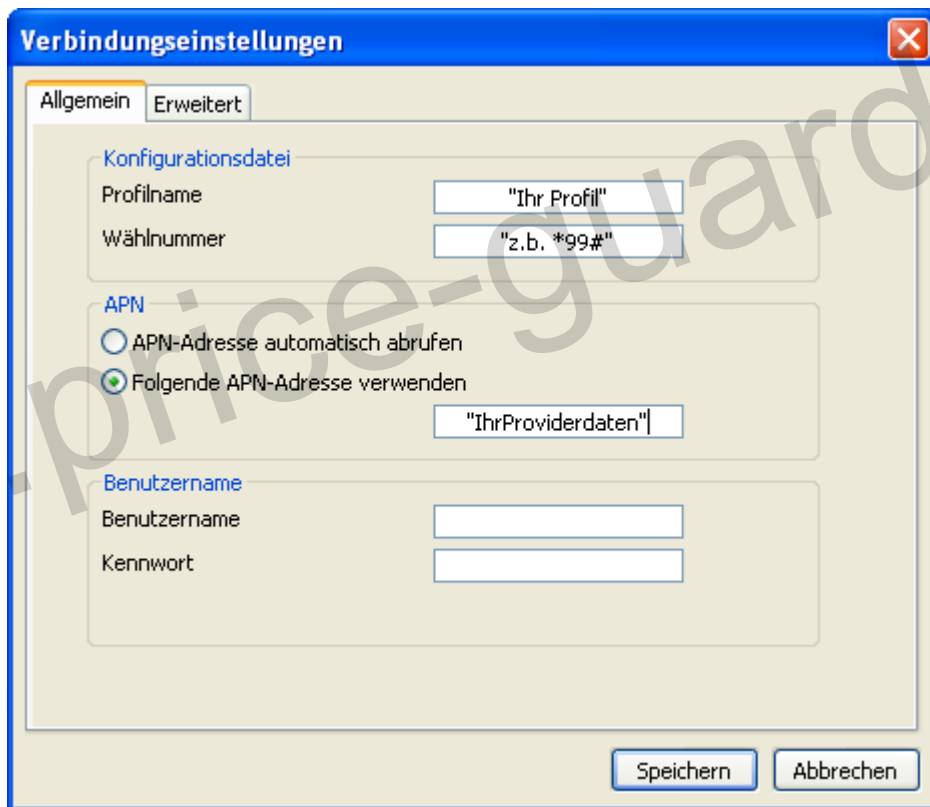


Drücken des Buttons Einstellungen:

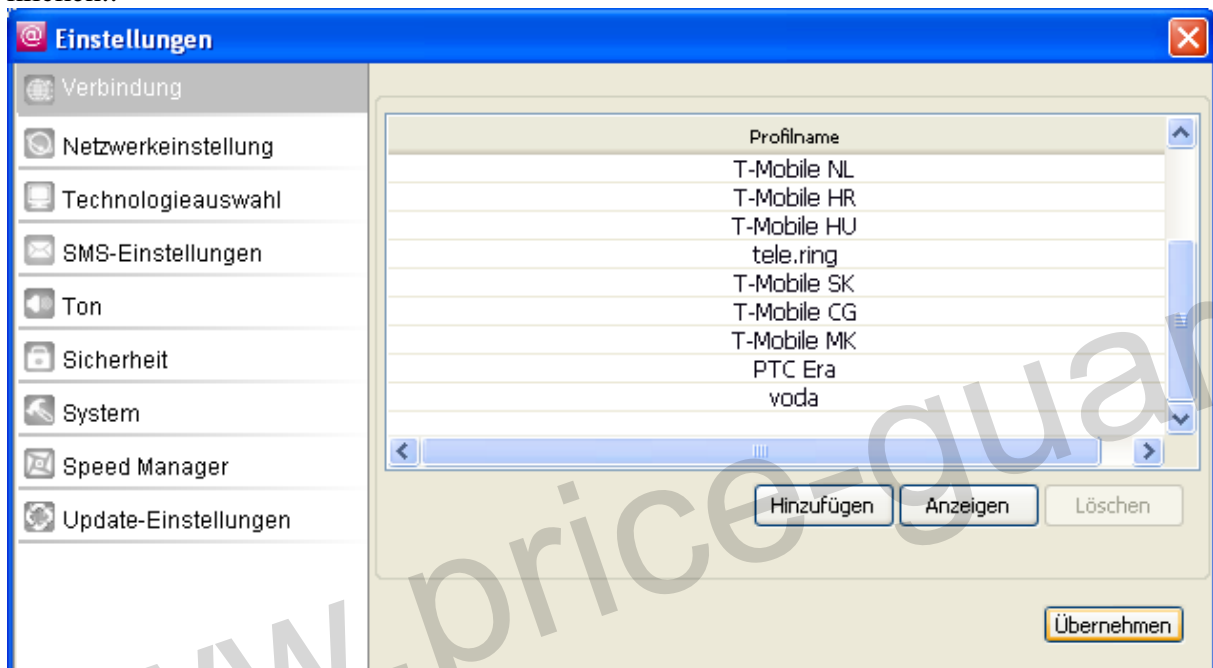


Auswählen ihrer Providers, bzw. Anlegen eines neuen Profils:

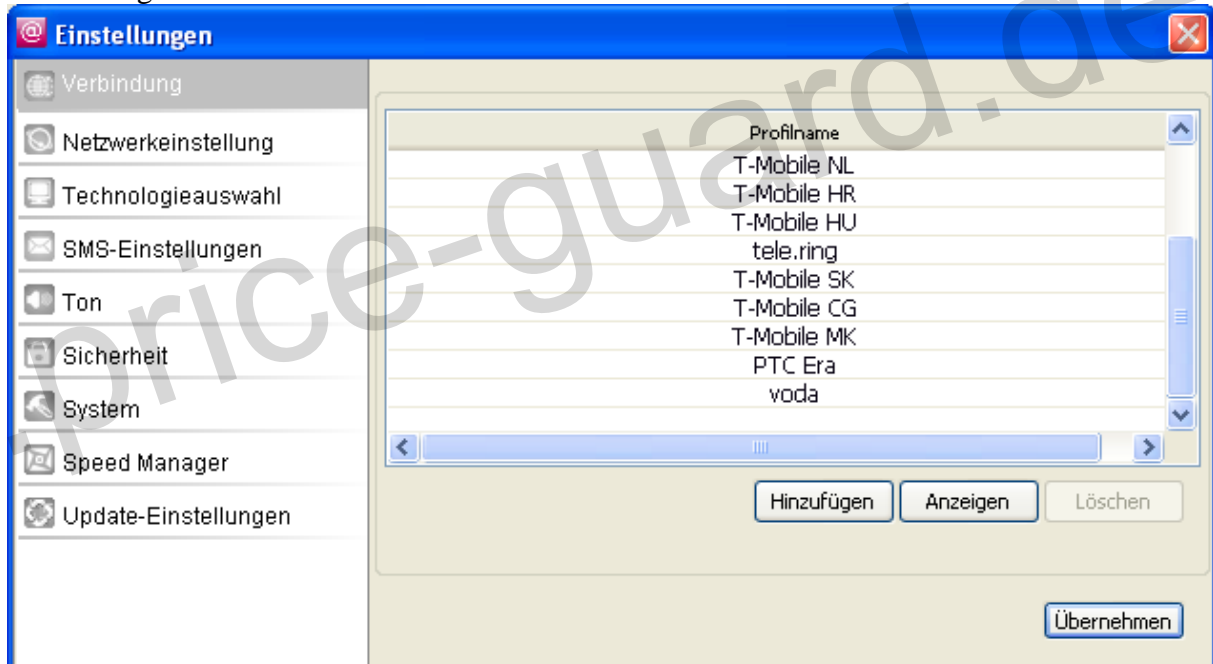




Ihr neu angelegter Provider erscheint nun in der Liste, bitte Auswählen und auf übernehmen klicken.:



Einstellungen schließen:



Verbinden:



Fertig!

Viel Spaß beim Surfen